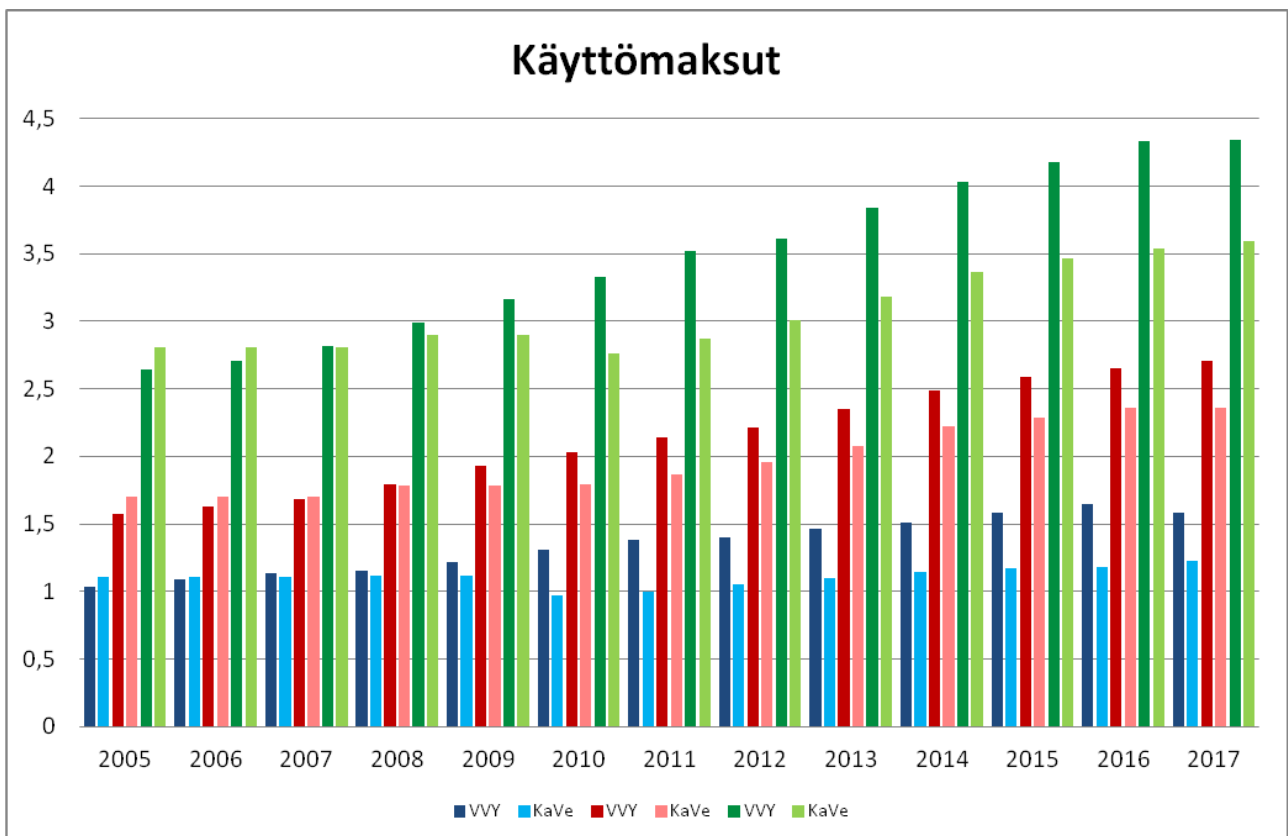


## Vesihuoltomaksut 1.2.2017

Vesilaitosyhdistys on kesäkuussa 2017 julkaissut vuosittaisen tilaston jäsenlaitostensa maksutiedoista 1.2.2017 voimassa olleen taksan mukaisena. Kajaanin Vesi –liikelaitos on ollut mukana vertailussa perustamisestaan lähtien.

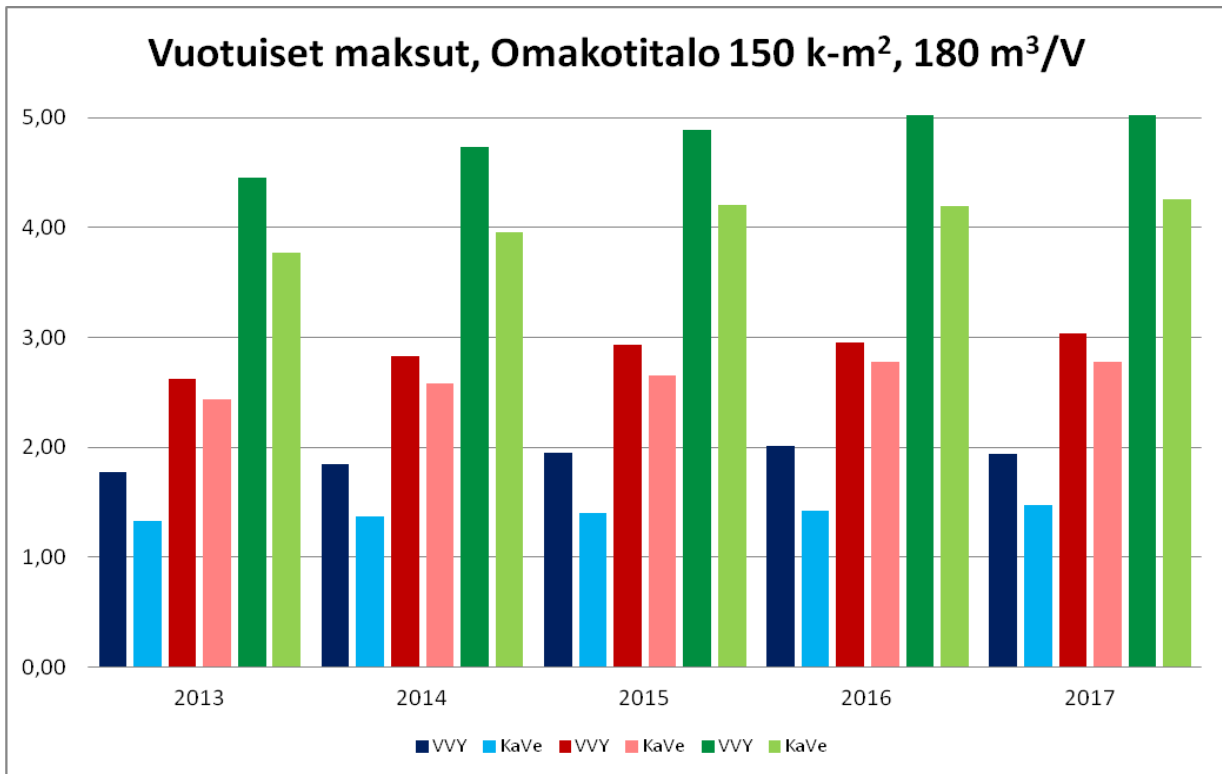
Vesilaitosyhdistys (VVY) kokoaa vesihuoltolaitosten 1.2. voimassa olleen taksan mukaisista maksutiedoista vertailun käyttömaksuille sekä laskennallisille tyyppiomakoti- ja tyyppikerrostaloille vuotuiset maksut ja vertailuhinnat.

Tyyppiomakotitalon kerrosala on 150 m<sup>2</sup>, asukkaita on 3 ja veden kulutus on 180 m<sup>3</sup>/vuosi. Tyyppikerrostalon kerrosala on 2500 m<sup>2</sup>, asukkaita on 75 ja veden kulutus on 5000 m<sup>3</sup>/vuosi. Vuotuisiin maksuihin sisällytetään käyttömaksujen lisäksi perusmaksut ja mahdolliset mittarivuokrat tms. , jotka jaetaan tyyppikiinteistön vedenkulutuksella. Vertailuhintaan sisällytetään vuotuisiin kustannuksiin sisällytettyjen maksujen lisäksi liittymismaksujen vuosikuluina 3 % liittymismaksuista ja nämä jaetaan tyyppikiinteistön vedenkulutuksella.

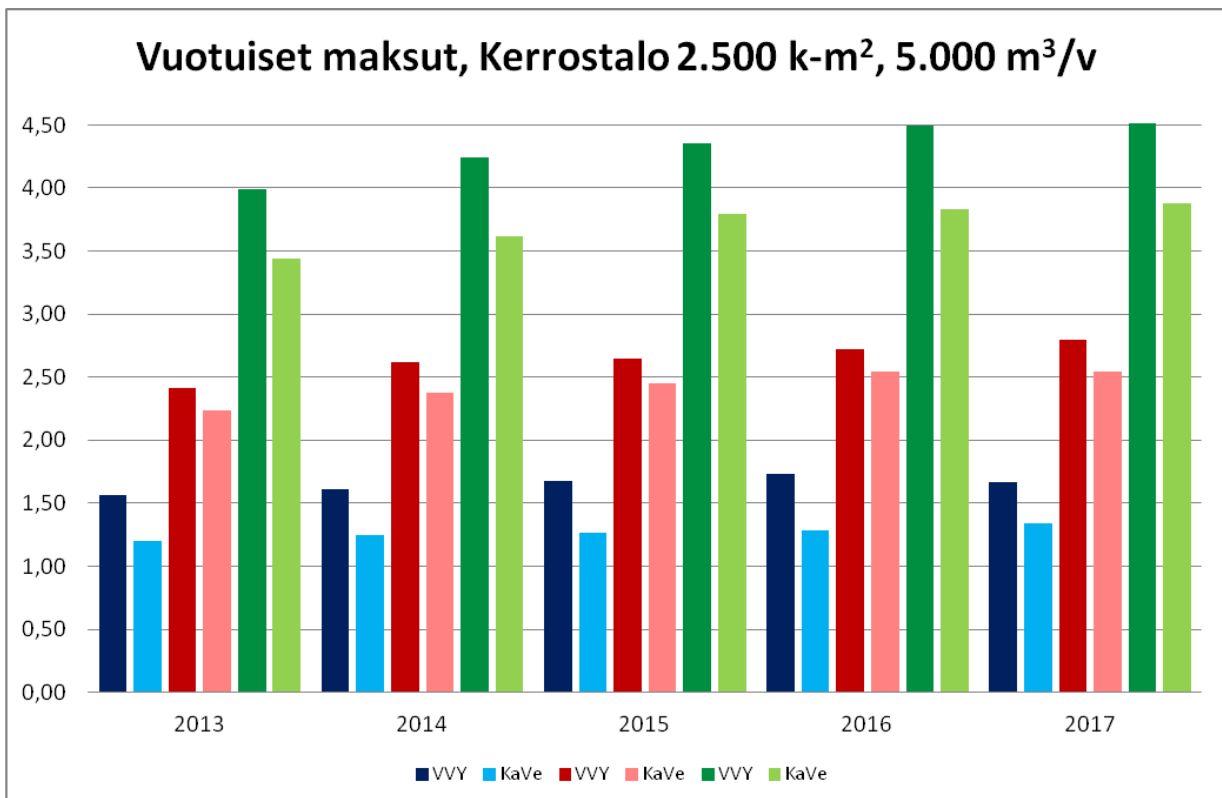


Kajaanin Veden verolliset käyttömaksut 1.2.2017; talousvesi 1,23 €/m<sup>3</sup> (taulukossa sinisellä) ja jätevesi 2,36 €/m<sup>3</sup> (taulukossa punaisella), yhteensä 3,59 €/m<sup>3</sup> (taulukossa vihreällä), ovat selvästi alle vesihuoltolaitosten keskiarvon (talousvesi -22,2 %, jätevesi -12,9 %, yhteensä -17,3 %).

Vuotuiset maksut ovat myös alle vesihuoltolaitosten keskiarvon:

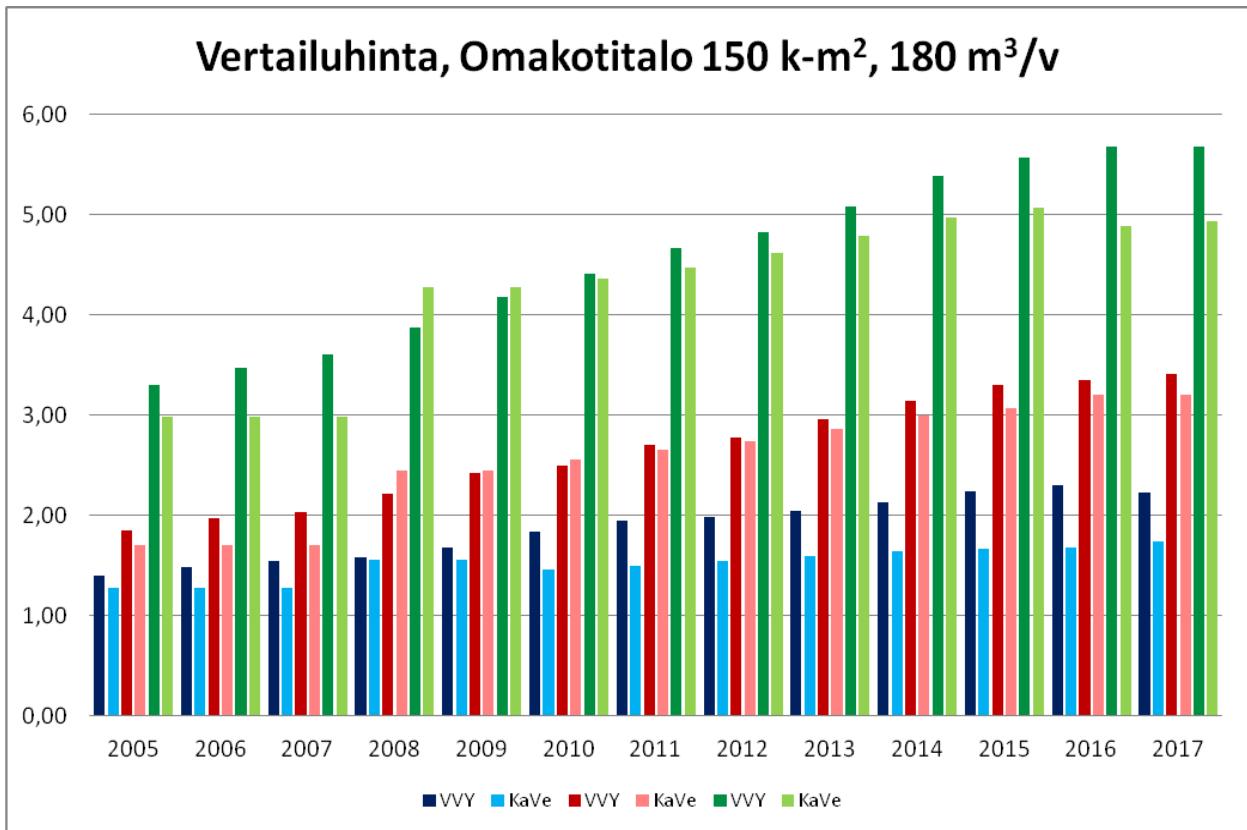


Talousvesi -23,7 % (taulukossa sinisellä), jätevesi -8,6 (taulukossa punaisella), yhteensä -15,1 % (taulukossa vihreällä)

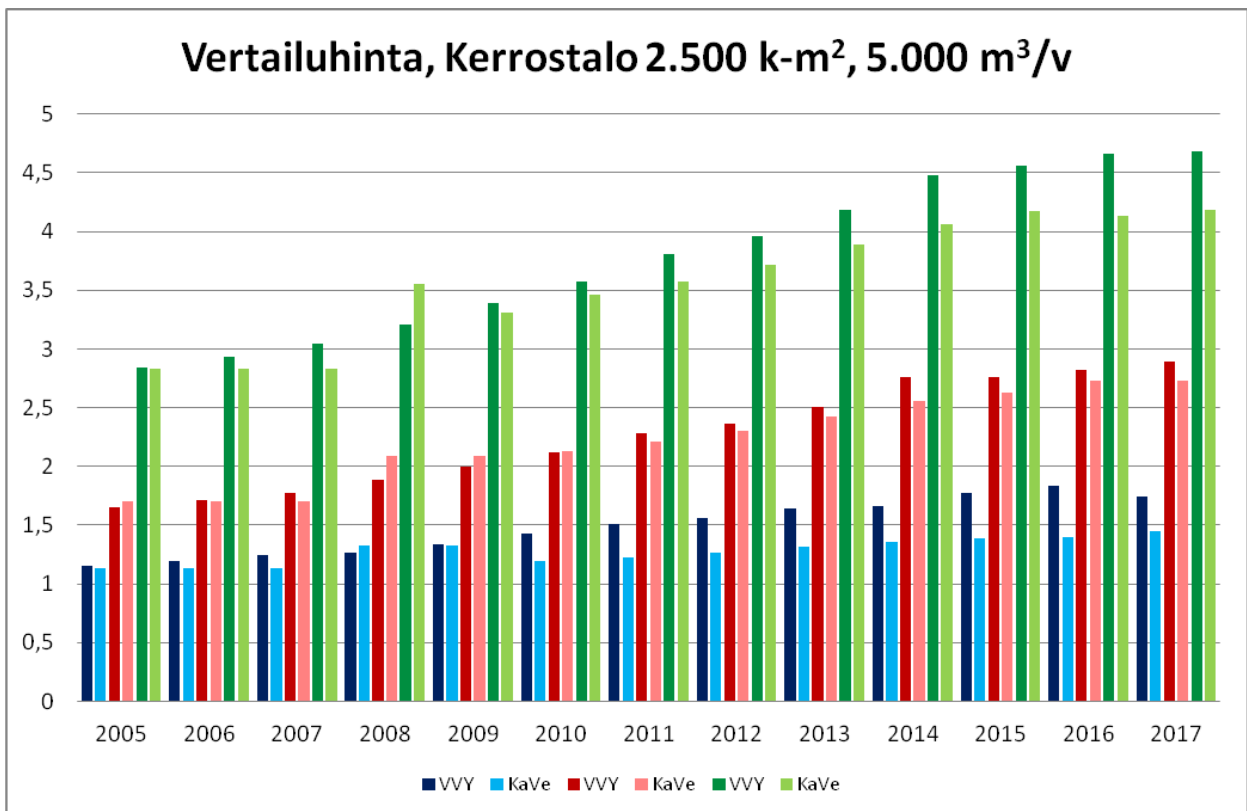


Talousvesi -19,8 % (taulukossa sinisellä), jätevesi -9,3 (taulukossa punaisella), yhteensä -14,0 % (taulukossa vihreällä)

Samoin vertailuhinnat ovat vesihuoltolaitosten keskiarvoa alhaisemmat:



Talousvesi -22,0 % (taulukossa sinisellä), jätevesi -6,2 (taulukossa punaisella), yhteensä -14,0 % (taulukossa vihreällä)



Talousvesi -16,7 % (taulukossa sinisellä), jätevesi -5,5 (taulukossa punaisella), yhteensä -10,7 % (taulukossa vihreällä)

## Liittymismaksut

Seuraavissa taulukoissa on Kajaanin Vesi –liikelaitoksen liittymismaksuja verrattu liittymismaksuja perivien vesihuoltolaitosten keskiarvoliittymismaksuihin:

| Liittymismaksut           | Kajaanin Vesi (€) | VVY keskiarvo (€) |
|---------------------------|-------------------|-------------------|
| <i>Tyypiomakotitalo</i>   |                   |                   |
| Vesiliittymä              | 1.567,02          | 1.795,00          |
| Jätevesiliittymä          | 2.524,75          | 2.249,00          |
| Vesi- ja jätevesiliittymä | 4.091,77          | 4.012,00          |

| Liittymismaksut           | Kajaanin Vesi (€) | VVY keskiarvo (€) |
|---------------------------|-------------------|-------------------|
| <i>Tyypikerrostalo</i>    |                   |                   |
| Vesiliittymä              | 19.060,00         | 14.281,00         |
| Jätevesiliittymä          | 30.716,00         | 17.529,00         |
| Vesi- ja jätevesiliittymä | 49.776,00         | 31.554,00         |

### Kajaanin Vesi -liikelaitos